



# Turner PRO de Etac

Transferts en toute sécurité

 **etac**<sup>®</sup>

# Turner PRO de Etac

Rotation du patient avec soutien en position debout

## L'importance des transferts en toute sécurité

Les personnes qui nécessitent une assistance ne se sentent pas souvent en sécurité durant les transferts et le personnel soignant qui participe à ceux-ci est alors soumis à un stress certain. Le risque d'accident ainsi que l'insécurité de la part du personnel soignant et de la personne assistée peuvent entraîner une diminution des transferts.

Le Turner PRO permet à la personne assistée et au personnel soignant de se sentir en sécurité et de réaliser le transfert facilement.

## Facile à utiliser

Le Turner PRO est l'outil idéal pour les hôpitaux, les établissements de soin et le domicile. Sa conception intuitive assure une facilité d'utilisation. Les seuls ajustements nécessaires sont la hauteur de la poignée et celle du support de jambes.

Le Turner PRO fonctionne à merveille sur toutes les surfaces, même sur les tapis.



*Un transfert en toute sécurité qui permet un contact visuel et une bonne communication.*

### Turner PRO

- Turner PRO

16090106

### Dimensions

Hauteur poignée : 78-120 cm

Diamètre plate-forme : 40 cm

Hauteur plate-forme : 20 mm

Largeur support de jambes inférieur : 38 cm

Hauteur support de jambes inférieur : 15 cm

### Matériau

Fonte d'aluminium, acier avec revêtement de poudre, chrome 3

### Conformes aux normes

MDD 93/42/CEE

EN 12182

### Poids total

7,5 kg

### Poids

Poids max. de l'utilisateur 200 kg



Nettoyer le produit avec un agent nettoyant sans solvant (pH 5-9) ou une solution désinfectante à 70 %. Peut être décontaminé à 85 °C maximum si nécessaire.



## Caractéristiques



### Compact

Facile à transporter. Léger, seulement 7,5 kg. Il est compact, équilibré et facile à saisir.



### Support de jambes latéral

Souple et confortable, fournit un soutien latéral. Réglage facile à la hauteur nécessaire.



### Poignée de couleur contrastée

La couleur contrastée assure une visibilité parfaite de la poignée qui peut aider les utilisateurs ayant une déficience visuelle. La poignée permet plusieurs possibilités de saisie pour le personnel soignant et l'utilisateur.



### Plateau principal fonctionnel

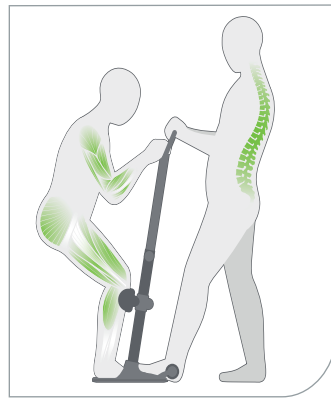
Plateau principal en fonte d'aluminium avec fonction antidérapante. Rotation très facile. Les roues facilitent le transport du Turner PRO à l'intérieur.



*La conception, la fonctionnalité et la sécurité sont très importantes à nos yeux et ces valeurs se retrouvent ici dans le soutien de la position assise à debout. Le design scandinave vous offre un maximum de confort et un environnement plus élégant.*



*Le Turner PRO prend peu de place au sol, ce qui en fait le choix parfait lors d'un transfert dans des espaces étroits, par exemple du fauteuil roulant aux toilettes.*



*Favorise la position debout naturelle et l'assise de l'utilisateur. Permet une bonne posture et réduit le risque de blessures pour le personnel soignant lors du transfert.*

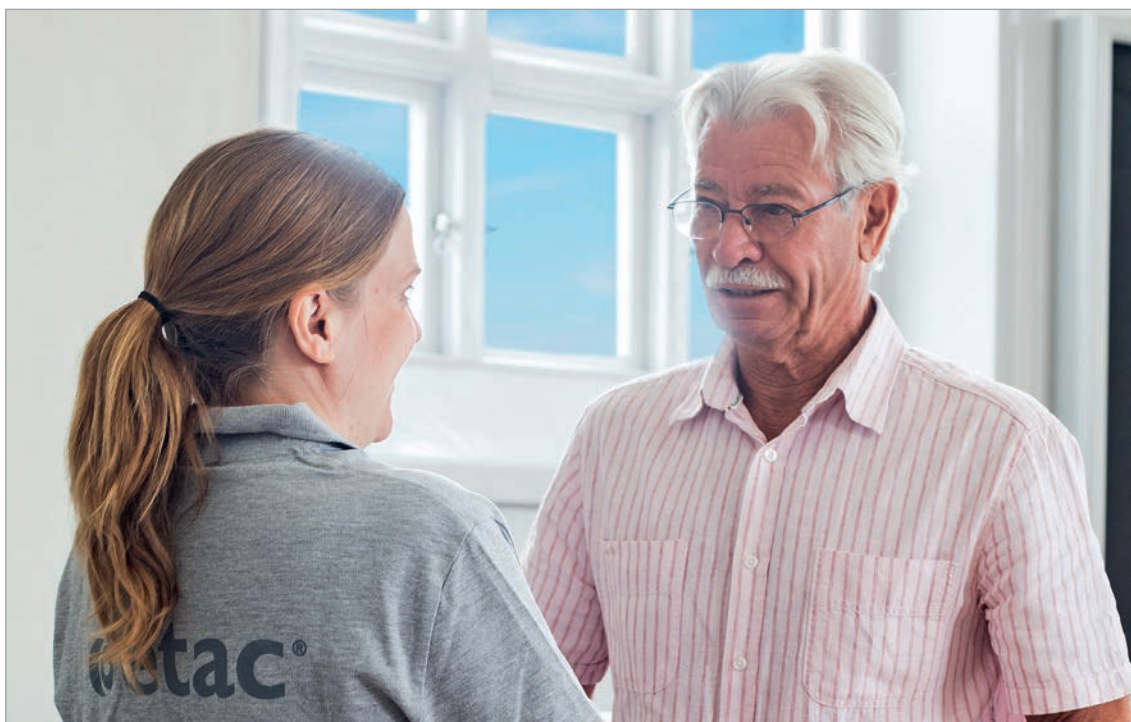
## Utilisation prévue

Plateau avec poignée d'appui

- Transfert du lit au fauteuil roulant/à la chaise de douche
- Transfert du fauteuil roulant aux toilettes
- Transfert de la chaise au fauteuil roulant/à la chaise de douche

Regardez notre vidéo sur [etac.com](http://etac.com)





*« Chacun a le droit de pouvoir profiter d'une existence autonome et libre de contraintes et de poursuivre ses rêves, quelle que soit sa condition physique. »*

*Afin de rester au courant des dernières nouveautés et de profiter des informations produit continuellement mises à jour, consultez **www.etac.com**.*

## France Rehab

ZA du Serroir  
54690 Lay-Saint-Christophe  
Tél. : 03 83 22 20 65  
Fax : 03 83 31 57 83  
info@france-rehab.fr  
www.france-rehab.fr

**etac**<sup>®</sup>  
Creating Possibilities